



Инвестиционная привлекательность

Подосиновского района
Кировской области

2023 год

Географическое описание

Подосиновский район



Площадь района - 4 264,84 кв. км

Численность населения на 01.01.2023 - 11490 человек

Расположен на северо-западе Кировской области, в 316 км от областного центра, г. Киров

Административный центр - пгт Подосиновец

Район граничит с Лузским и Опаринским муниципальными округами Кировской области, Великоустюгским и Кичменгско-Городецким районами Вологодской области

Преимущества района

Подосиновский район

1

• Наличие инфраструктуры

2

• Кадровый потенциал

3

• Наличие мер поддержки

4

• Свободные инвестиционные площадки



Транспортная доступность

Подосиновский район



Железнодорожные
станции в
пгт Пинюг
пгт Демьяново
п. Лунданка
п. Верхнемалье
п. Пушма
п. Скрыбино



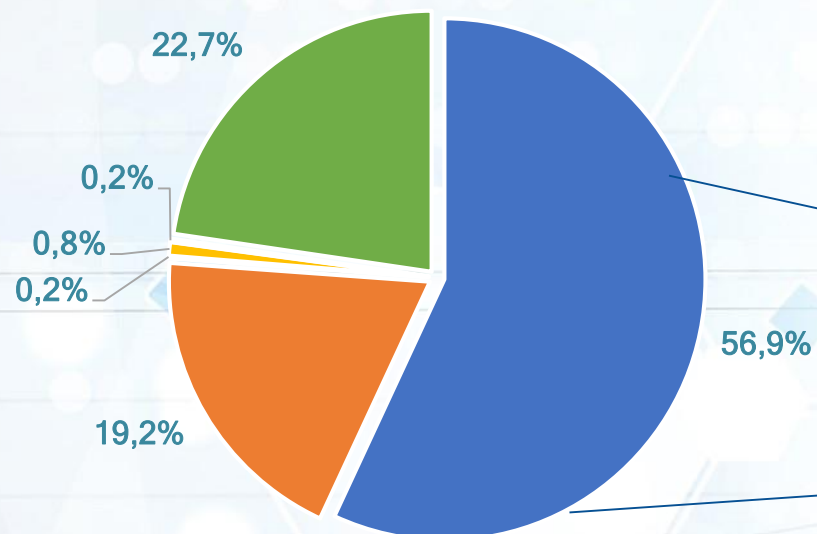
Расстояние до аэропортов в
г. Великий Устюг - 122 км
г. Котлас - 183 км
г. Киров - 341 км
г. Сыктывкар - 393 км



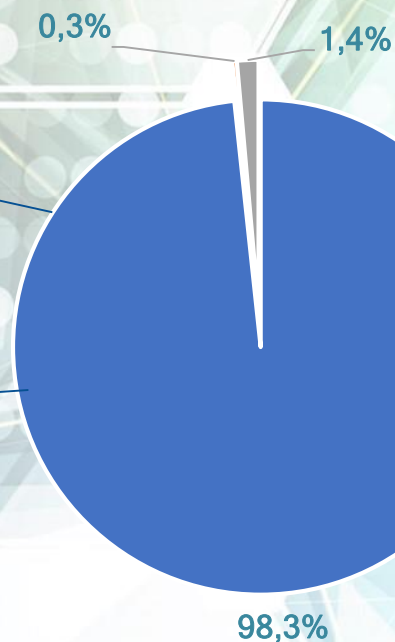
Расстояние до крупных
городов РФ:
г. Москва - 924 км
г. Нижний Новгород - 613 км
г. Вологда - 531 км
г. Сыктывкар - 387 км
г. Киров - 316 км

Структура экономики

Оборот организаций (без СМП)
за 2022 год - 1608,239 млн. рублей

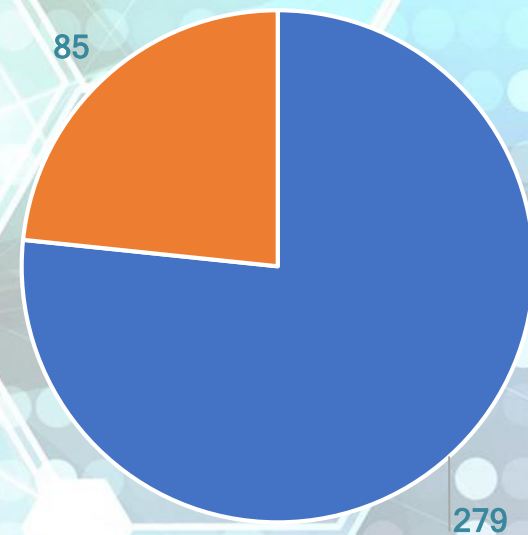


Объем отгруженных товаров собственного производства, выполненных работ и услуг собственными силами промышленными организациями района (без СМП)
за 2022 год - 928,53 млн. рублей



Подосиновский район

Субъекты малого и среднего предпринимательства



■ ИП ■ Малых и микро

- Обработка производства – 912,723 млн. руб.
- Обеспечение электрической энергией, газом и паром – 2,461 млн. руб.
- Водоснабжение, водоотведение - 13,346 млн.руб.

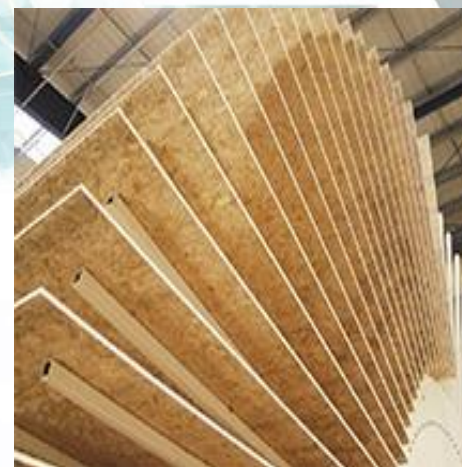
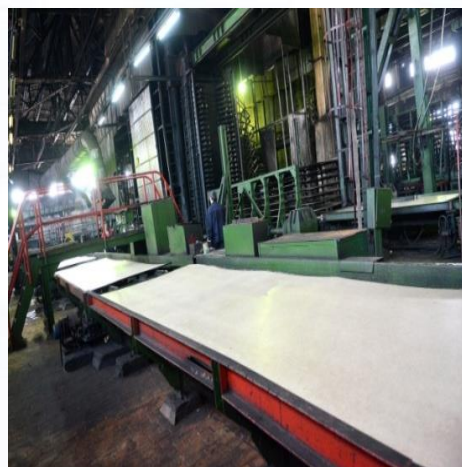
- Обработка производства - 915,346 млн. руб.
- Торговля оптовая и розничная - 309,268 млн. руб.
- Обеспечение электрической энергией, газом, паром - 2,461 млн. руб.
- Водоснабжение, водоотведение, организация сбора и утилизации отходов - 13,346 млн. руб.
- Общественное питание - 3,258 млн. руб.
- Прочие - 364,53 млн. руб.

Системообразующее предприятие моногорода Демьяново

Подосиновский район

ООО «Демьяновский завод ДВП» зарегистрировано в г. Москва, производство в пгт Демьяново)

Показатель	2022 год
Объем отгруженной продукции, млн. рублей	903,338
Темп роста к 2021 г., %	105,8
Среднемесячная заработная плата, рублей	40200
Темп роста к 2021 г., %	105



Основная продукция завода -
твердые древесноволокнистые плиты

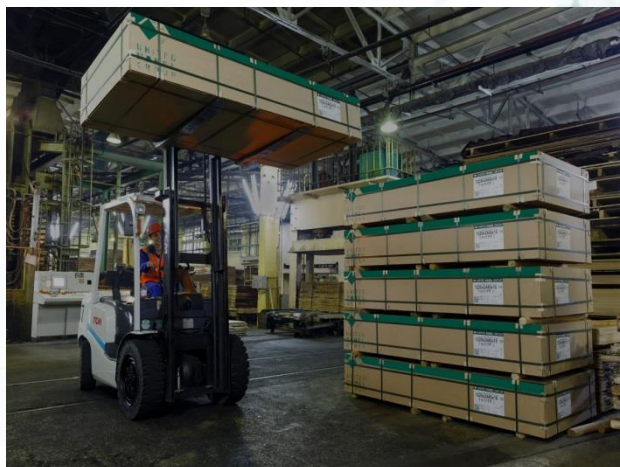
Численность работников предприятия
на начало 2023 года - 358 человек

Системообразующее предприятие моногорода Демьяново

Подосиновский район

ОП ООО «Жешартский ЛПК» (зарегистрировано в Республике Коми)

Показатель	2022 год
Объем отгруженной продукции, млн. рублей	996,511
Темп роста к 2021 г., %	104,3
Среднемесячная заработная плата, рублей	39 529
Темп роста к 2021 г., %	109,4



Основная продукция завода - шпон березовый

Численность работников предприятия
на начало 2023 года - 297 человек



социальная

школы, детские сады
больница, ФАПы
библиотеки, Дома культуры
спортивная школа,
ФОК с плавательным
бассейном
музыкальные школы,
учреждения социального
обслуживания населения

транспортная

железная дорога
ж/д вокзалы
автомобильные
дороги,
мосты

инженерная

электроснабжение
водоснабжение
теплоснабжение
водоотведение

информационная

почтовая связь
телефонная связь
сотовая связь
интернет
СМИ



Кадровый потенциал

Подосиновский район

3

дошкольные образовательные организации

10

общеобразовательных организаций

4

учреждения дополнительного образования

Распределение постоянного населения по возрастным группам



36061 рубль

- Среднемесячная заработная плата работников списочного состава по организациям (без СМП) за 2022 год

1,1 %

- уровень безработицы по району на 01.01.2023

64 человека

- численность безработных на 01.01.2023

Меры поддержки (муниципальный уровень)

Подосиновский район

Обращение в администрацию района

Консультирование, анализ проекта

Подбор подходящих мер поддержки

Допускается обращение как с готовым бизнес-планом, так и с бизнес-идеями

Осуществляется первичная консультация, проводится совместный анализ проекта, определяются потребности в мерах финансовой и методической поддержки, производственных площадях

Формируется перечень институтов развития и мер поддержки в соответствии с параметрами инвестиционного проекта

Имущественная поддержка субъектам МСП



Администрация Подосиновского района

пгт Подосиновец, ул. Советская, 77
тел. 8 (83351) 2-23-28, 2-23-31

Отдел по управлению муниципальным имуществом и земельными ресурсами

начальник отдела Бестужева Маргарита Владимировна

Подосиновский фонд поддержки малого и среднего предпринимательства "Бизнес Центр"

<http://бц.подосиновец.рф/>

Подосиновский р-н, пгт Подосиновец, ул. Рабочая, 2
тел. 8 (83351) 2-18-31, e-mail: biznesfond27@yandex.ru

Директор фонда Юрецкий Павел Иванович

Бухгалтерские и юридические услуги, займы, семинары, консультации



Меры поддержки (региональный уровень)

Подосиновский район

Гранты субъектам МСП, занимающимся социально значимыми видами деятельности, или субъектам МСП, созданным физическими лицами в возрасте до 25 лет включительно



Министерство промышленности, предпринимательства и торговли Кировской области

prom@ako.kirov.ru

Льготное кредитование. Гарантийное кредитование
Информационно-консультационные услуги, направленные на содействие развитию субъектов МСП
Образовательные услуги
Информационно-консультационные услуги, направленные на содействие развитию территориальных кластеров Кировской области



Кировский областной
ФОНД ПОДДЕРЖКИ
ПРЕДПРИНИМАТЕЛЬСТВА
(КОФПМСП МКК)

<https://kfpp.ru>

Антикризисные меры для бизнеса
Онлайн-сервисы для организации удалённой работы
«Горячие линии» для консультаций субъектов МСП
Цифровая платформа - представление услуг для предпринимателей в электронном виде



объект инфраструктуры поддержки МСП

<https://мойбизнес-43.pф>

Предоставление информационно-консультационной поддержки инвесторам, комплексное сопровождение инвесторов Кировской области, оказание прочей консультационно-методической помощи в целях реализации инвестиционной деятельности



АГЕНТСТВО
ИНВЕСТИЦИОННОГО РАЗВИТИЯ
КИРОВСКОЙ ОБЛАСТИ

e-mail: airko43@mail.ru

Информирование, консультирование, семинары, мастер-классы, патентные и маркетинговые исследования, подготовка и экспертиза экспортного контракта, поиск иностранного партнера, бизнес-миссии, международные выставки



АНО «Центр поддержки экспорта»

<http://exportkirov.ru>

Меры поддержки (федеральный уровень)

Подосиновский район

Финансирование расходов по экспортному контракту, компенсация части затрат на транспортировку продукции, финансирование текущих расходов по экспортным поставкам



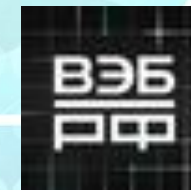
<https://www.exportcenter.ru>

В моногородах: финансирование инвестиционных проектов (в форме займов от 5 до 250 млн. рублей - 0% годовых, от 250 до 1 000 млн. рублей - 5% годовых; в форме займа под проекты концессий, ГЧП, МЧП от 25 до 250 млн. рублей - 0% годовых, от 250 до 1 000 млн. рублей - 5% годовых), софинансирование расходов субъектов РФ на объекты инфраструктуры, в т.ч. социальной, необходимых для реализации новых инвестиционных проектов



<http://моногорода.рф>

передача полномочий



<https://вэб.рф/>

Финансовая, кредитная, лизинговая поддержка

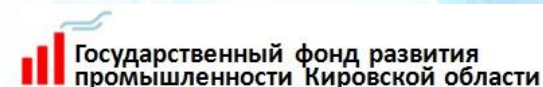


<https://corpmsp.ru>

Программа льготных займов, субсидии промпредприятиям на уплату процентов по кредитам, финансовое обеспечение лизинговых проектов



<https://frprf.ru>



<https://frp.kirovreg.ru/>

Инвестиционный потенциал

Подосиновский район



услуги по сопровождению
бизнеса



услуги по пошиву и
ремонту одежды



услуги по ремонту обуви



услуги по ремонту
помещений



услуги химчистки



услуги бани

Администрация Подосиновского района Кировской области
613930, Кировская обл., Подосиновский р-н, пгт Подосиновец, ул. Советская, 77



Терентьева Елизавета Владимировна

первый заместитель главы администрации Подосиновского района по финансово-экономическим вопросам, начальник финансового управления

8(83351) 2-12-53

fo26@depfin.kirov.ru



<https://podosinovskij-r43.gosweb.gosuslugi.ru>

КОГКУ «Агентство инвестиционного развития Кировской области»

610001, Россия, г. Киров, ул. Комсомольская, 10,

Ягафарова Эльвира Вакифовна

директор

8(8332) 22-10-77, airko43@mail.ru

Инвестируйте в Подосиновский район!

Инвестируйте в Кировскую область!

Инвестиционные площадки

Подосиновский район пгт Демьяново



предлагаемые
инвестиционные площадки

1 - 43:27:010110:0006:433/03:11002/Б

2 - 43:27:010111:171

3 - 43:27:010108:635

4 - б/н

5 - 43:27:010110:67



Приложение (инвестиционные площадки) Подосиновский район пгт Демьяново



Площадка № 1:

- Нежилое помещение, по адресу пгт Демьяново, ул. Советская, д. 25
- Кадастровый номер: 43:27:010110:0006:433/03:11002/Б
- Площадь: 29,4 кв. м
- Разрешенное использование: для размещения офиса
- Вид права: муниципальная собственность
- Помещение расположено на 2 этаже 2-х этажного здания

Транспортная доступность объекта:

- находится в центре пгт Демьяново
- имеется автомобильная дорога (асфальт)
- расстояние до города Кирова 324 км
- расстояние до железнодорожной станции 1 км
- расстояние до автодороги федерального значения 220 км

Характеристика инфраструктуры:

- электроснабжение – 1,9 МВт
- водоснабжение, водоотведение – 120 куб.м./сут
- стационарная котельная – 20,33 МВт
- тепловые сети – 2тр (4,16 Гкал/час)

Контактное лицо:

Инькова Светлана Геннадьевна, глава Демьяновского городского поселения,
8(83351) 2-60-38

Приложение (инвестиционные площадки) Подосиновский район пгт Демьяново



Площадка № 2:

- Земельный участок, кадастровый номер: 43:27:010111:171, здания отсутствуют
- Категория земель: земли населенных пунктов
- Разрешенное использование (по документу): коммунальное обслуживание
- Площадь: 5 095 кв. м
- Вид права: муниципальная собственность
- Ограничения (обременения): нет

Транспортная доступность объекта:

- находится в границах пгт Демьяново
- имеется автомобильная дорога (асфальт)
- расстояние до города Кирова – 324 км
- расстояние до железнодорожной станции – 1 км
- расстояние до автодороги федерального значения – 220 км

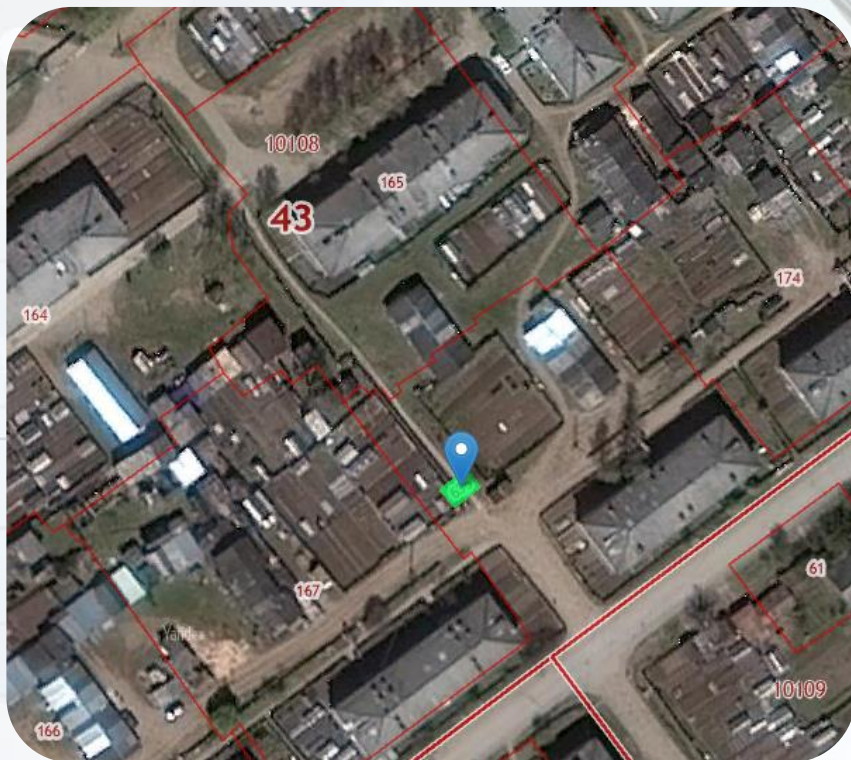
Характеристика инфраструктуры:

- газ – баллонный
- электроэнергия – 250 кВт/час
- водоснабжение – 200 куб. м/сутки
- водоотведение – по границам участка

Контактное лицо:

Инькова Светлана Геннадьевна, глава Демьяновского городского поселения,
8(83351) 2-60-38

Приложение (инвестиционные площадки) Подосиновский район пгт Демьяново



Площадка № 3:

- Земельный участок, кадастровый номер: 43:27:010108:635
- На з/у зданий и сооружений нет
- Категория земель: земли населенных пунктов
- Разрешенное использование (по документу): строительство торгового павильона
- Площадь: 36 кв. м
- Вид права: государственная собственность (не разграничена)
- Ограничения (обременения): нет

Транспортная доступность объекта:

- находится в центре пгт Демьяново
- имеется автомобильная дорога (асфальт)
- расстояние до города Кирова – 324 км
- расстояние до железнодорожной станции – 1 км
- расстояние до автодороги федерального значения – 220 км

Характеристика инфраструктуры:

- газ – баллонный
- электроэнергия – 250 кВт/час
- водоснабжение – по границам участка – 2,7 куб. м/сутки

Контактное лицо:

Инькова Светлана Геннадьевна, глава Демьяновского городского поселения,
8(83351) 2-60-38

Приложение (инвестиционные площадки)

Подосиновский район пгт Демьяново



Площадка № 4:

- Земельный участок, на з/у здания отсутствуют
- Категория земель: земли населенных пунктов
- Площадь: 9 600 кв. м
- Вид права: государственная собственность (не разграничена)
- Ограничения (обременения): нет
- Условия предоставления: аренда

Транспортная доступность объекта:

- находится в границах пгт Демьяново
- имеется автомобильная дорога (асфальт)
- расстояние до города Кирова – 324 км
- расстояние до железнодорожной станции – 5 км
- расстояние до автодороги федерального значения – 220 км

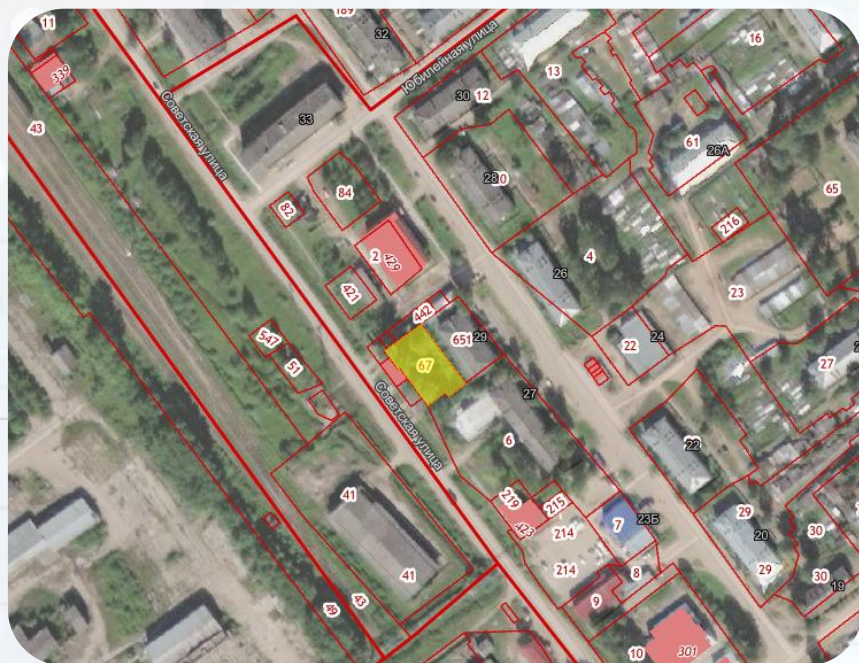
Характеристика инфраструктуры:

- электроэнергия – 2 км до точки подключения
- водоснабжение, водоотведение – возможно подключение

Контактное лицо:

Инькова Светлана Геннадьевна, глава Демьяновского городского поселения,
8(83351) 2-60-38

Приложение (инвестиционные площадки) Подосиновский район пгт Демьяново



Площадка № 5:

- Земельный участок, кадастровый номер: 43:27:010110:67,
- на з/у здания отсутствуют
- Категория земель: земли населенных пунктов
- Площадь: 842 кв. м
- Вид права: государственная собственность (не разграничена)
- Ограничения (обременения): нет
- Условия предоставления: аренда

Транспортная доступность объекта:

- находится в границах пгт Демьяново
- имеется автомобильная дорога (асфальт)
- расстояние до города Кирова – 324 км
- расстояние до железнодорожной станции – 1 км
- расстояние до автодороги федерального значения – 220 км

Характеристика инфраструктуры:

- электроэнергия, водоснабжение – по границам участка

Контактное лицо:

Инькова Светлана Геннадьевна, глава Демьяновского городского поселения,
8(83351) 2-60-38